



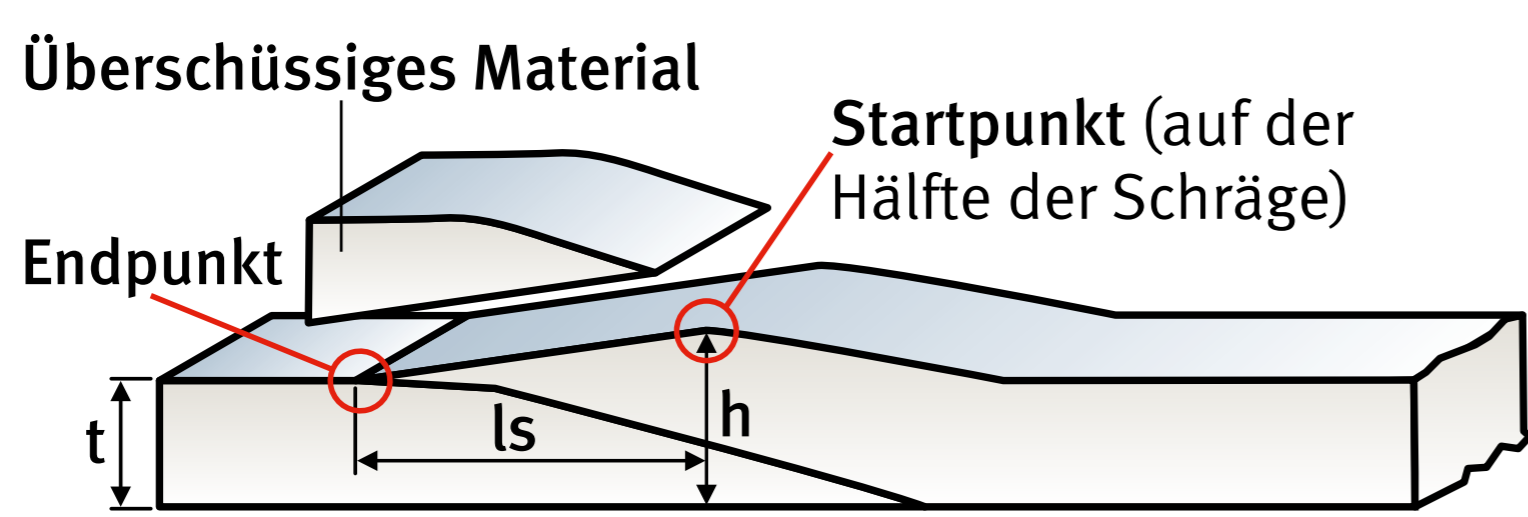
# GORE® Sealant Technologies

## Verbindungstechniken

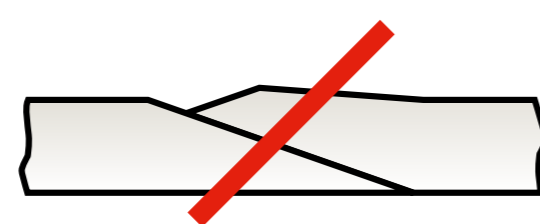
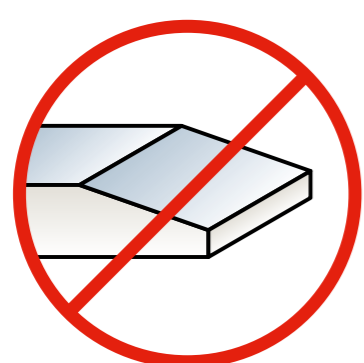


### GORE® Serie 500 Dichtungsband

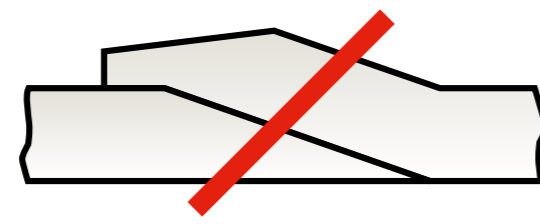
#### SCHRÄGSCHNITT am Startbolzen



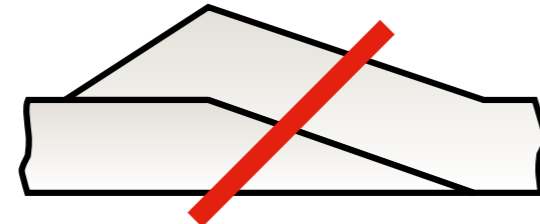
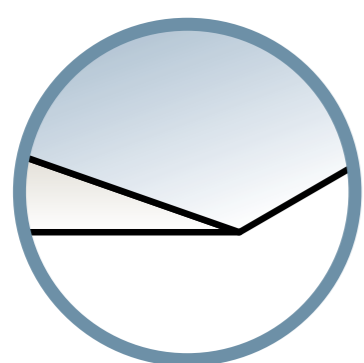
Banddicke (t)	Länge Schrägschnitt (ls)	Maximale Höhe (h)
3 mm (1/8 in)	15 – 20 mm (3/4 in)	3,5 – 5 mm (3/16 in)
6 mm (1/4 in)	25 – 40 mm (1-1/4 in)	6,5 – 9 mm (3/8 in)



**Keine Kerbe**



**Kein Absatz**



**Keine doppelte Dicke**



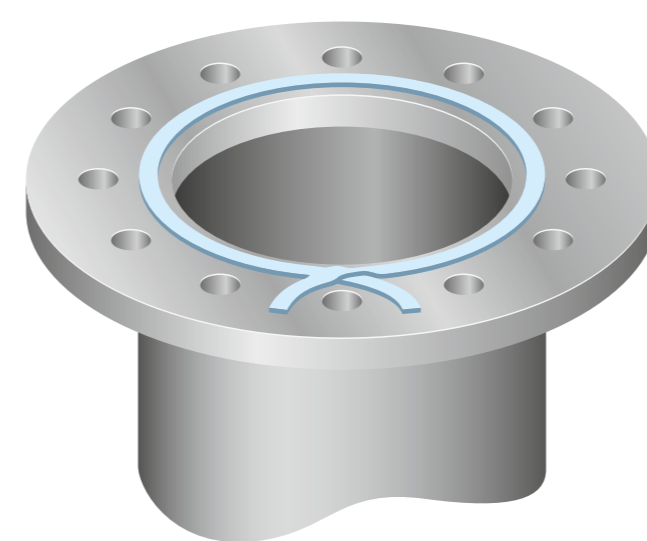
### GORE® Flachdichtung

#### ÜBERLAPPEN der Enden am Startbolzen

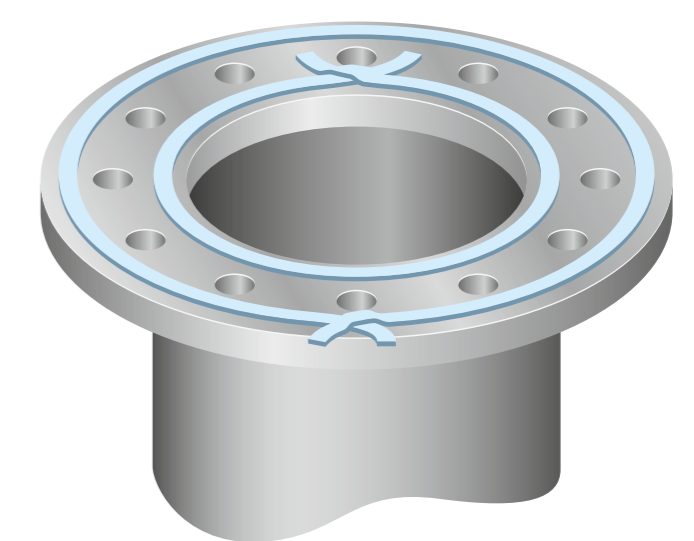


#### Standardflansche

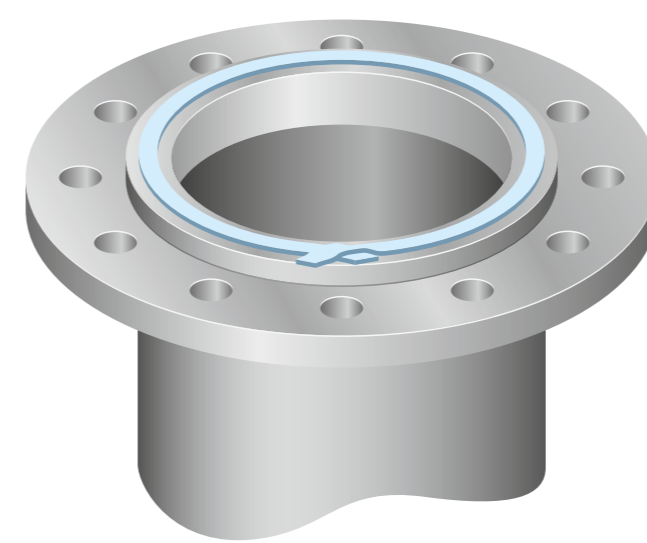
#### Zerbrechliche Flansche



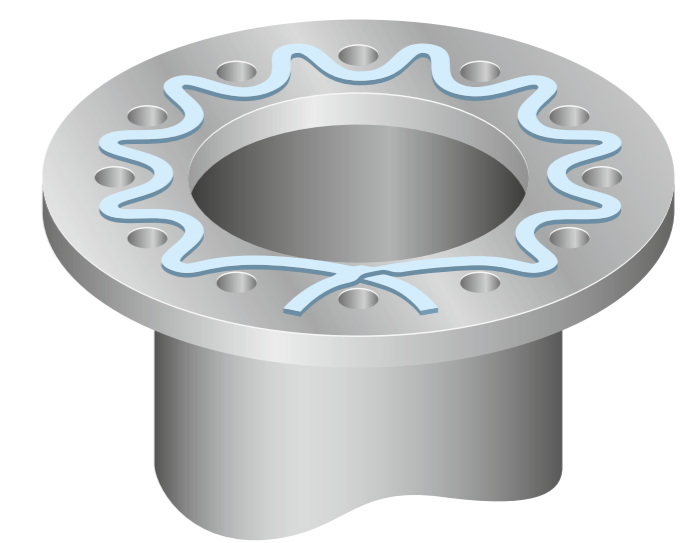
**Ohne Dichtleiste**



**Option 1:**  
Zum Verhindern von Flanschrotation.



**Mit Dichtleiste**



**Option 2:**  
Zum Minimieren von Flanschrotation.

Die Schrägschnittmethode wird empfohlen bei der Verwendung von GORE® Flachdichtung in Größe 17 mm oder größer, es sei denn die Installation erfolgt auf ASME oder JIS Metallflanschen.