



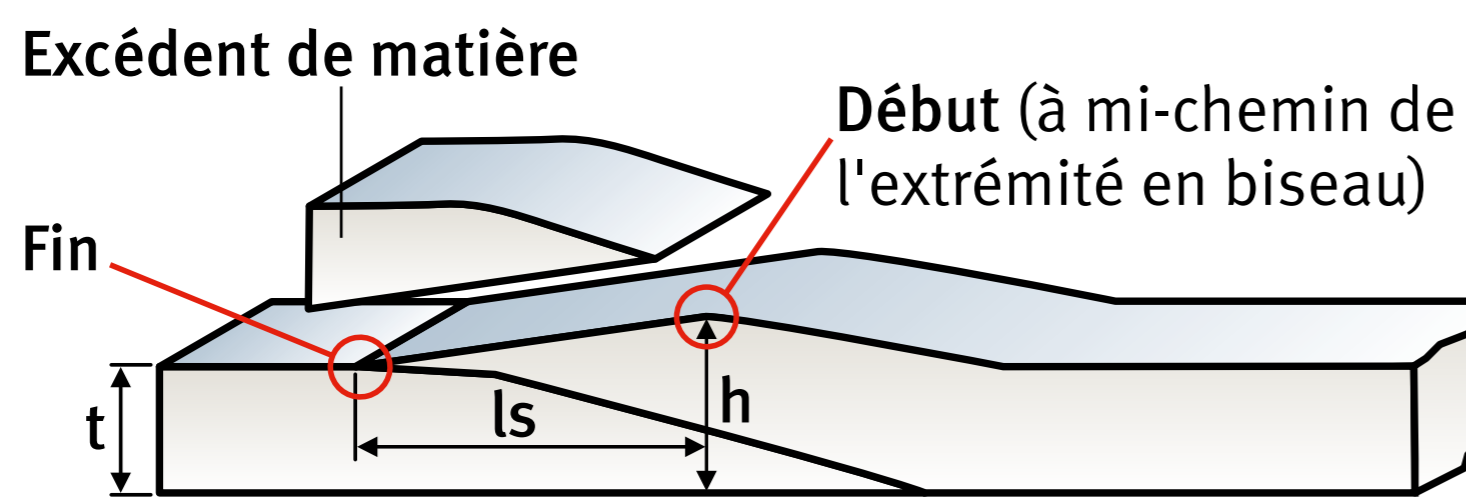
GORE® Sealant Technologies

Techniques de jonction

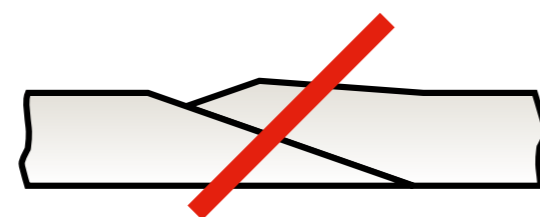
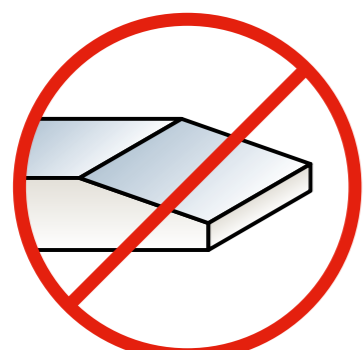


Joint ruban GORE® Série 500

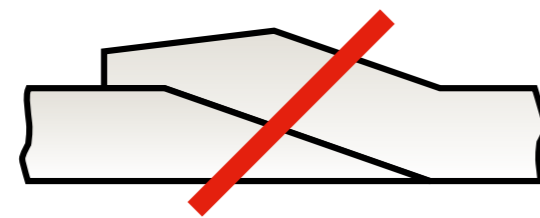
Poser l'extrémité du joint biseauté à partir d'un trou de boulon



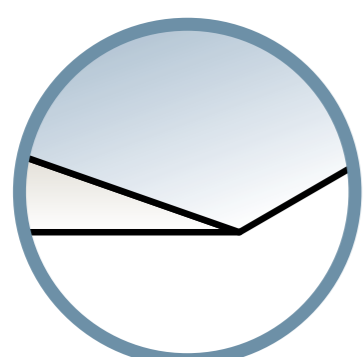
Epaisseur du ruban (t)	Longueur du biseau (ls)	Hauteur maximale (h)
3 mm (1/8 in)	15 – 20 mm (3/4 in)	3,5 – 5 mm (3/16 in)
6 mm (1/4 in)	25 – 40 mm (1-1/4 in)	6,5 – 9 mm (3/8 in)



Pas de creux



Pas d'escalier



Pas de bosse

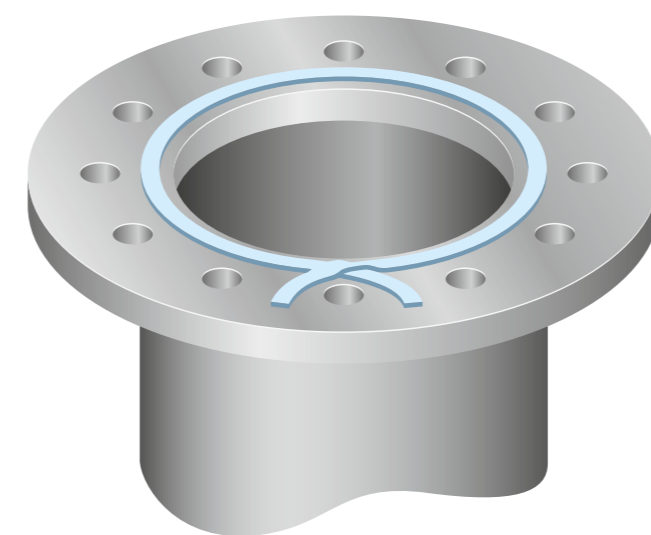


Joint d'étanchéité cordon GORE® DF

Croiser les deux extrémités au niveau du trou de boulon du départ

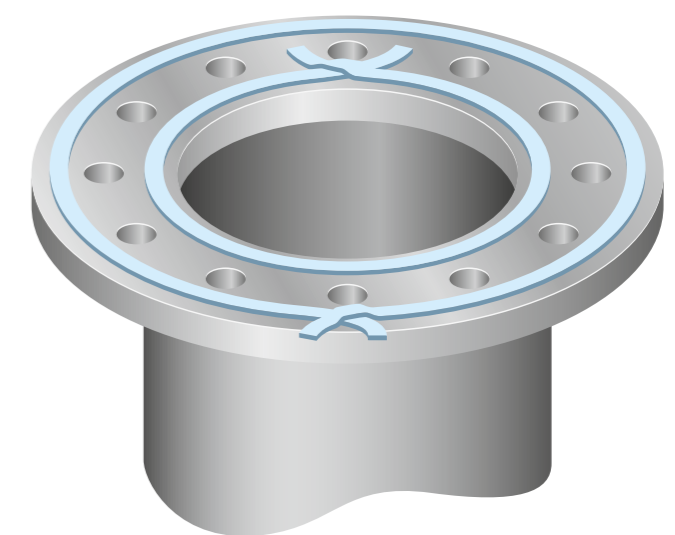


Brides standard



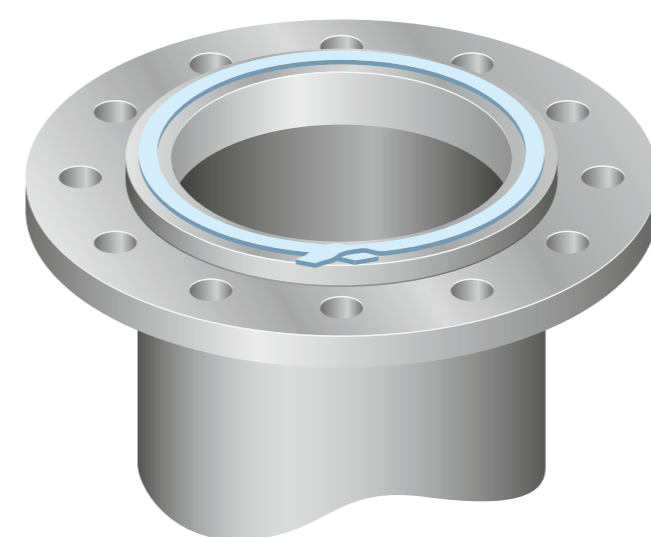
Face plate

Brides fragiles

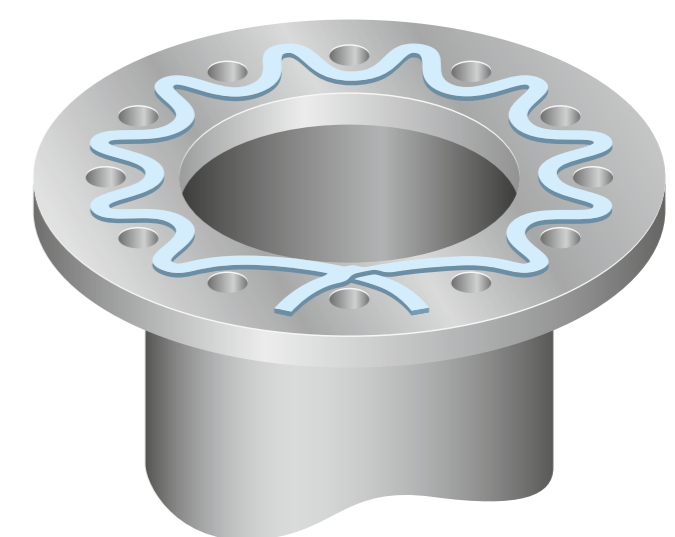


Option 1:

Pour éviter la rotation de la bride.



Face surélevée



Option 2:

Pour minimiser la rotation de la bride.

La technique de coupe en biseau est recommandée lorsque le joint utilisé est ≥ 17 mm, sauf lorsqu'il est installé sur des brides en acier ASME ou JIS.